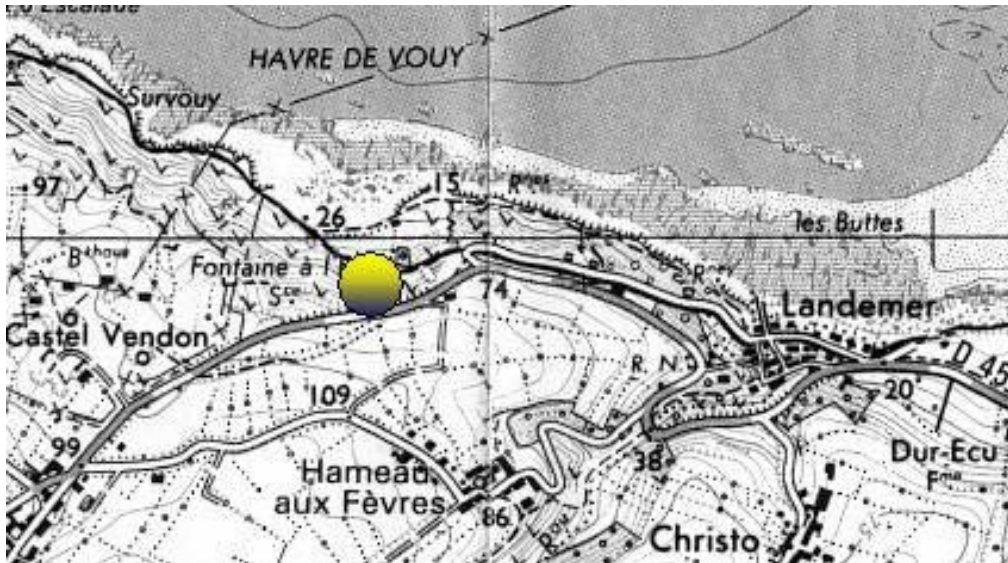


## Les sites officiels de Cotentin Vol Libre

### Landemer

N 49° 40' 43,9" W 01° 46' 19,9"



#### DECOLLAGE

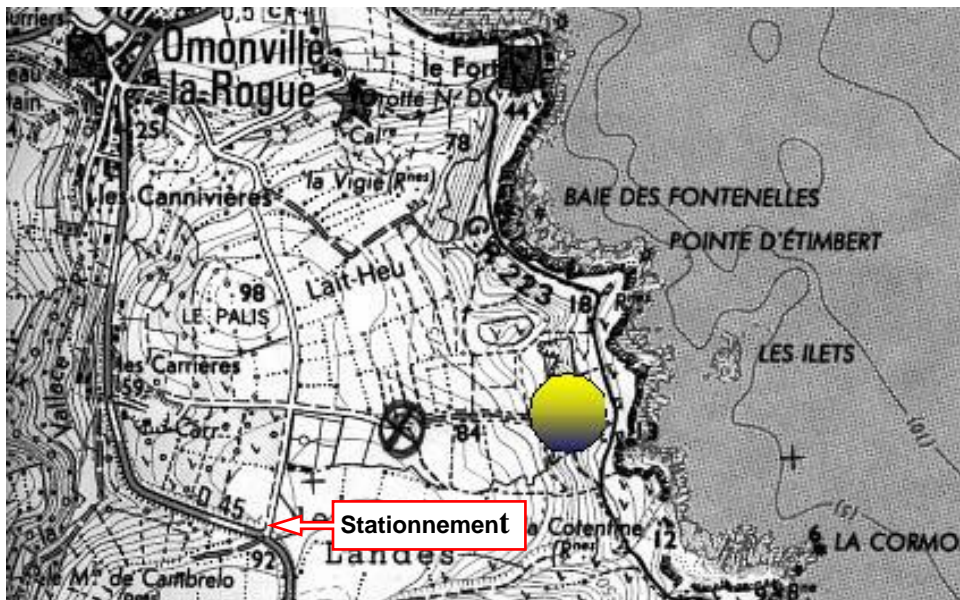
Orientation Nord  
Altitude 60 m

Stationnement des véhicules dans le petit parking limitrophe au décollage. Accès au décollage interdit si présence de chevaux. Série Bleue N° 1110 EST. Depuis Urville direction Gréville par la D45.

**ATTERRISSAGE :** Au déco, sinon sur le chemin de randonnée en bas du relief !

### Omonville

N 49° 41' 42,6" W 01° 49' 54,0"



#### DECOLLAGE

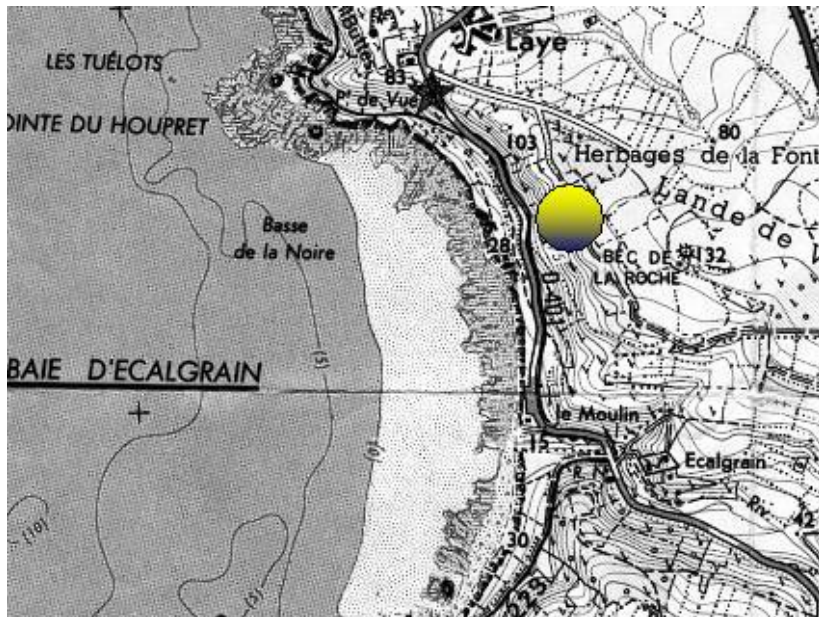
Orientation Nord Est  
Altitude 80 m

Carte série Bleue N° 1110 EST. Depuis Gréville, prendre la direction d'Omonville sur la D45, avant Omonville prendre à droite vers le stade et encore à droite après le stade. Depuis Omonville, prendre la D45 en direction de Cherbourg, monter la côte jusqu'au stade municipal, tourner à gauche. Le décollage est très facile comme à Vauville : on peut s'y reposer sans problème..

**ATTERRISSAGE Orientation Nord Est Altitude 80 m** En revanche, il n'y a pas de plage pour poser facilement en bas... Si vraiment ça ne tient pas, on peut quand même se poser dans un champ en forme de triangle, au-dessus de la pré-falaise, un peu à droite au-dessous du décollage. Quand le vent est suffisamment nord, on peut croquer jusqu'à Landemer

**Stationnement :** Dans le cadre des activités agricoles bien présentes en ces lieux, le passage d'engins de gros gabarits est assez fréquent. Aussi, pour ne pas gêner le libre passage de ces engins agricoles, nous vous demandons de respecter les consignes de stationnement

**Ecalgrain** N 49° 41' 40" W 01° 56' 00"

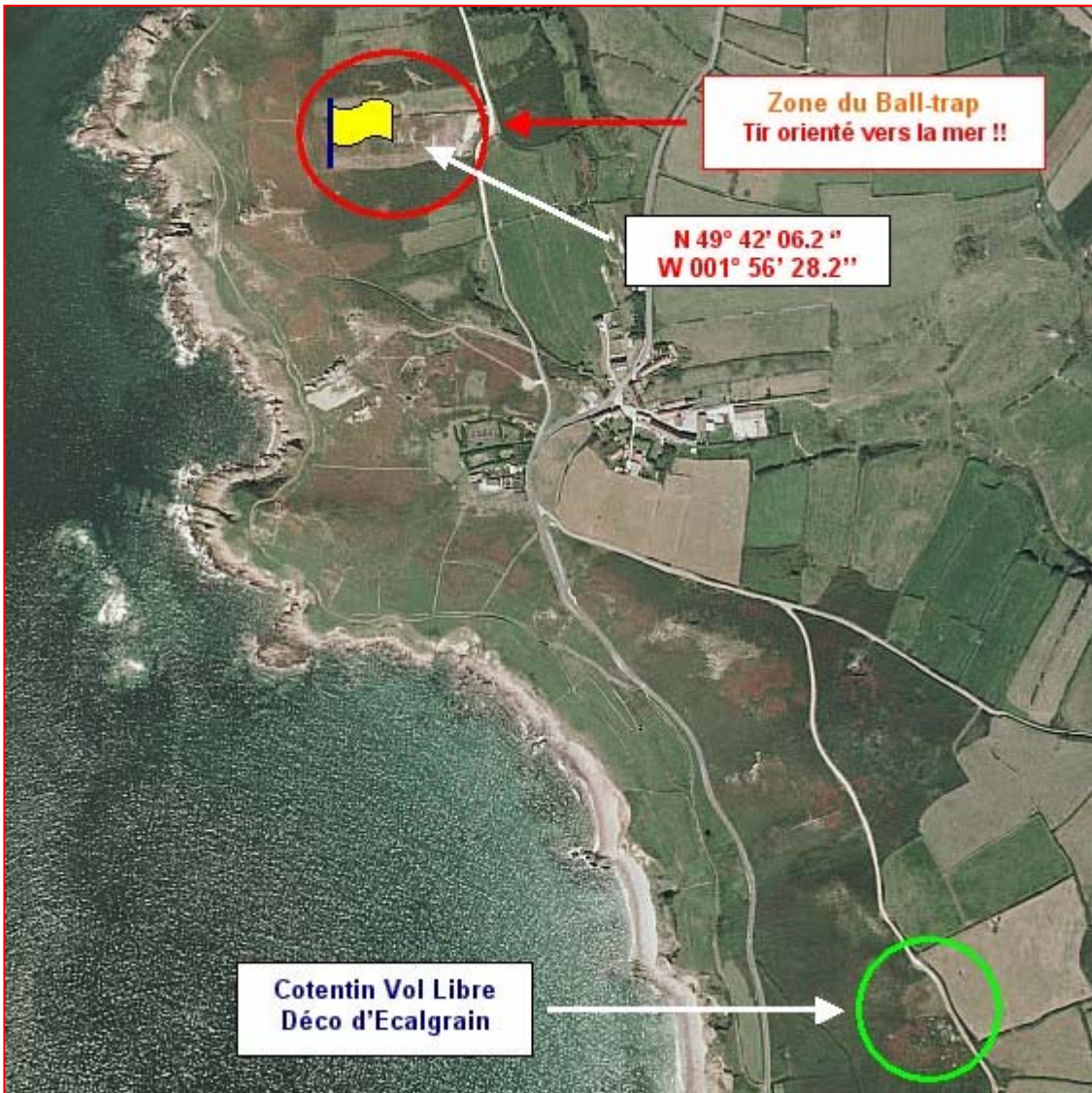


**DECOLLAGE** Orientation Ouest  
Altitude 100 m

Survol du Nez de Jobourg interdit du 15 février au 15 juillet (Arrêté préfectoral). IGN 1/25000 : Série Bleue "Les Pieux Cap de la Hague". Depuis Cherbourg prendre la D901 direction la Hague. Avant Auderville prendre à gauche la D401E direction Ecalgrain. Arrivée en haut de la baie prendre le chemin à gauche qui mène au décollage sur la crête. Si le vent est assez fort et légèrement travers droite, on peut aller se promener jusqu'au Nez de Jobourg.

**ATERRISSAGE** : Atterrissage sur la plage. Attention aux baigneurs et aux promeneurs sur la plage. Atterrissage possible au déco!

**STATIONNEMENT** : Il est interdit de stationner des véhicules dans les champs situés derrière le déco ! L'atterrissage est juste toléré dans ces champs.



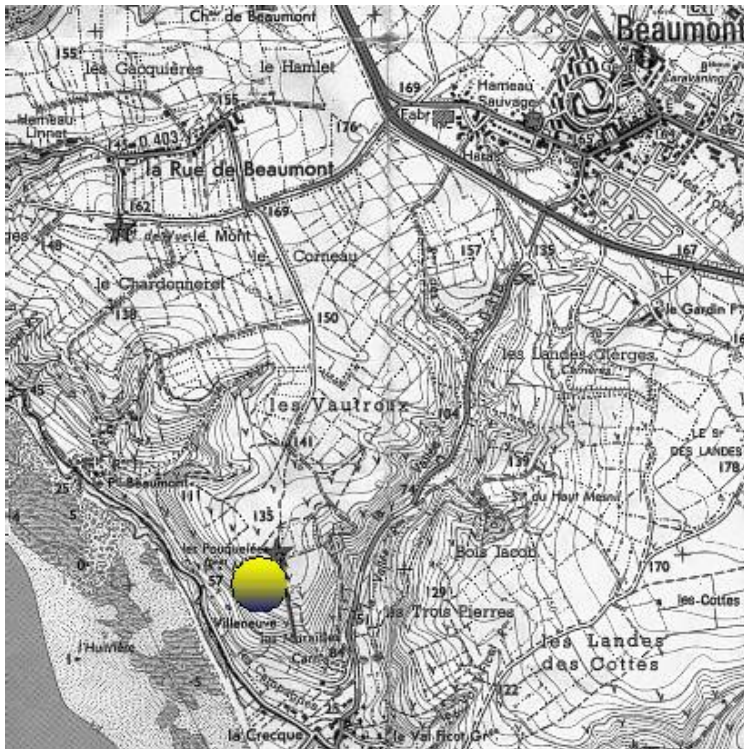
**DANGER !**

A 1100m sur la droite du déco d'Ecalgrain, une zone de Ball-trap orientée vers la mer peut être active le samedi de 14h00 à 18h00, le dimanche de 10h00 à 12h00. Lorsqu'il y a activité, normalement un drapeau jaune est en place sur la zone de tir, et l'activité est bien audible. Merci de bien vouloir ne pas transiter devant cette zone lorsqu'il y a activité Ball-trap, il y va de votre intégrité physique et de l'énervernement des tireurs !

**Cotentin Vol Libre**  
**Déco d'Ecalgrain**

# Vauville les Pierres Pouquelées

N 49° 38' 56,8" W 01° 51' 15,7" Balise 04 56 38 60 80 – 281 #



**DECOLLAGE Orientation Sud Ouest**  
**Altitude 120 m**

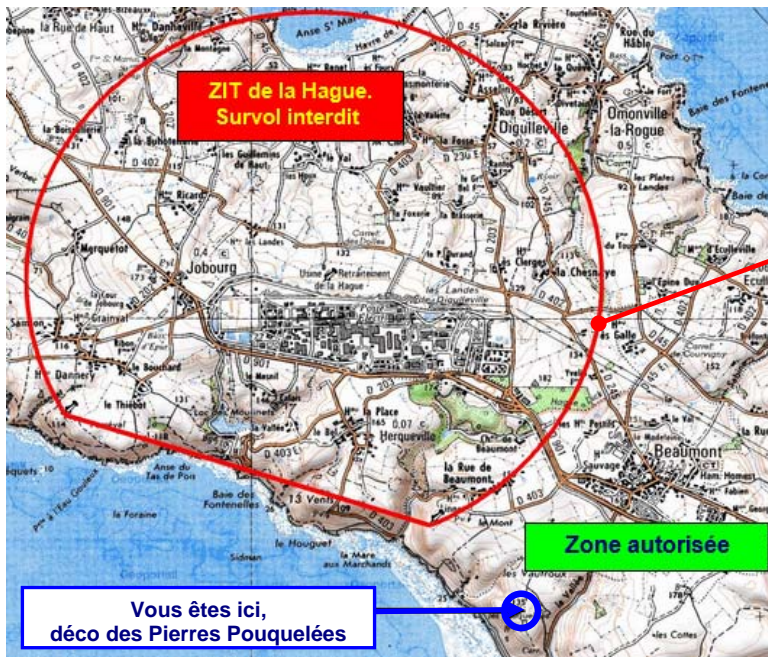
Carte IGN 1110 EST De Cherbourg prendre la direction Beaumont par le CD 901. Sur la déviation de Beaumont, prendre à gauche direction Herquemoulin puis la 2ième à gauche, la route débouche sur le site. C'est sans doute le meilleur site du nord Cotentin. C'est idéal pour apprendre à poser au sommet. Il n'y a aucun arbre et aucun rouleau, c'est tout rond ! Le décollage est donc très facile. En l'air, c'est le plus souvent laminaire comme tous les sites de bord de mer.

**Atterrissage :** Reposer au décollage (si conditions aérologiques optimales!) attention aux modélistes. Atterrissage à la plage, à marée haute, la bande de galet peut devenir étroite. Passez voir la plage ("la Crecque") avant de voler. Dans tous les cas, pensez à la sécurité des personnes qui s'y trouvent (baigneurs, enfants, ...) posez loin d'eux. Si une fois en l'air, le vent forcé trop, préférez atterrir à la plage (le vent y est moins fort qu'au décollage). Les champs voisins de la plage sont interdits d'atterrissage. A mi-pente et plus bas, attention aux rouleaux générés par la falaise de la plage."

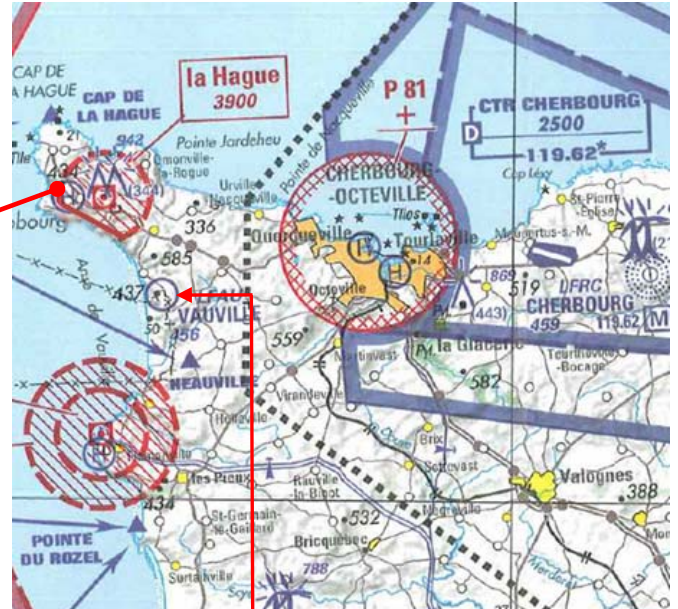
L'atterrissage sur les champs en bord de plage est maintenant formellement interdit ! Au cours de l'été 2008, suite à un atterrissage dans l'un de ces champs, une jument affolée s'est jetée de la pré falaise et en est morte ! Après discussions avec les propriétaires, il ne sera toléré que les atterrissages des vols solo ou biplace avec fauteuil « Handi » après que CVL ait prévenu les propriétaires 48h avant. Tout pilote contrevenant hors cas de force majeur sera susceptible d'être poursuivi !



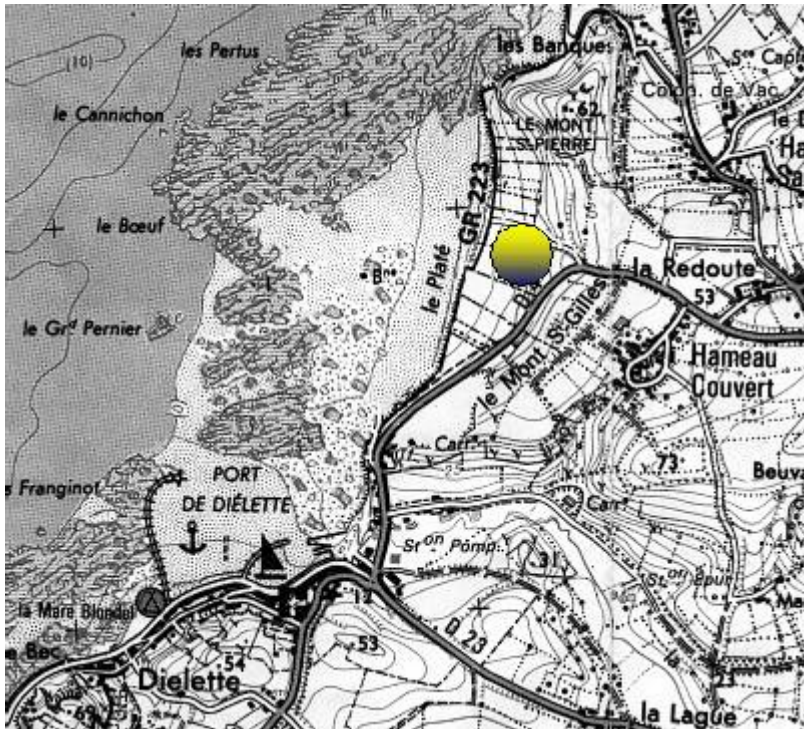
## Vauville les Pierres Pouquelées ( suite)



Réglementation aérienne en vigueur !



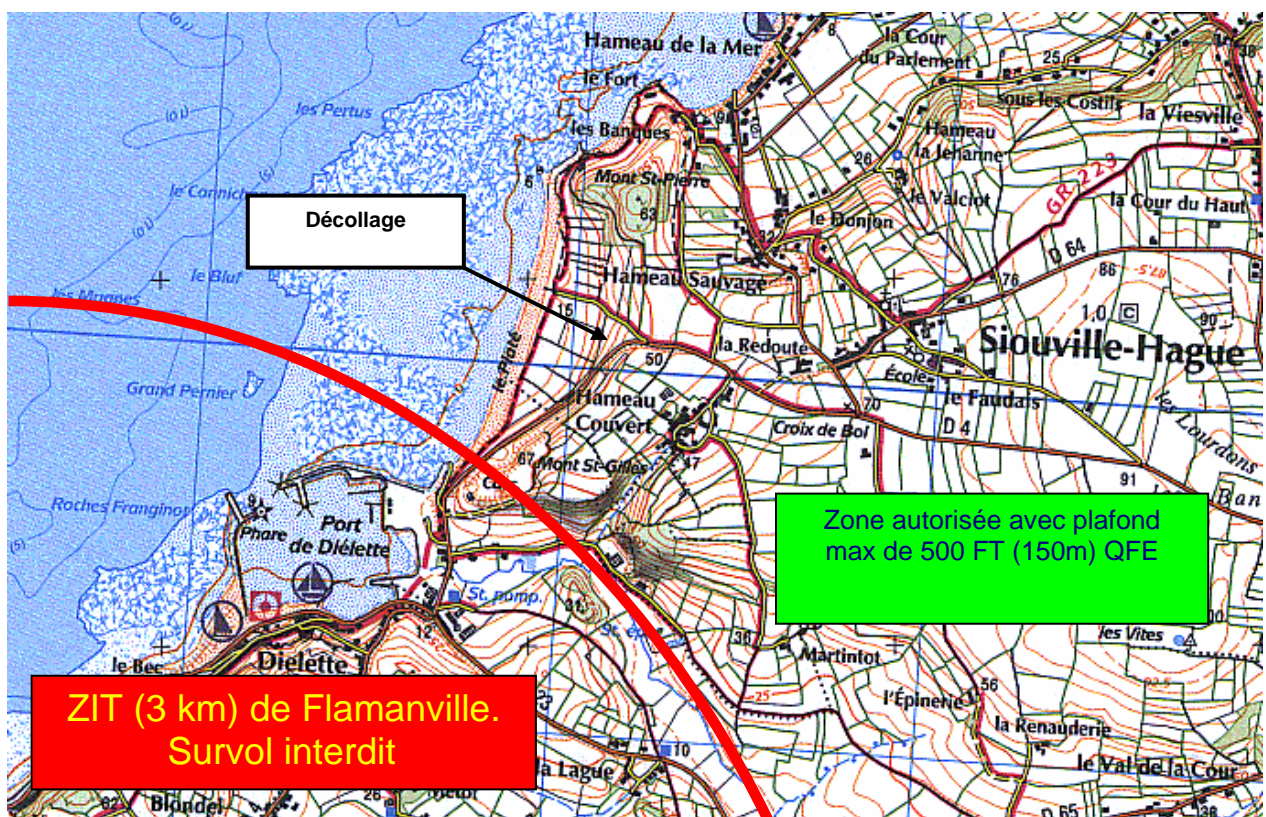
Il est dangereux de transiter devant les pistes de l'aérodrome de Vauville Camp Maneyrol (situé à 3,4 km au sud du déco des Pierres Pouquelées) lorsqu'il y a activité planeur ou ULM. La rencontre entre un parapentiste et un planeur en fin de treuillage ou un ULM ne pourrait se terminer qu'en un ramassage à la petite cuillère !! Quelque soit le lieu de votre décollage, si vous êtes susceptible de transiter devant l'aérodrome, vous devez vous renseigner auprès du centre Maneyrol (bâtiments sur la plate-forme de l'aérodrome) sur les activités planeur ou ULM en cours. Si le centre Maneyrol est fermé, lors de votre vol, vérifier quand même qu'il n'y ait pas d'aéronef sur les pistes avant votre transition, une activité ULM ou planeur peut se mettre en place rapidement sur la plate-forme !



**DECOLLAGE Orientation**  
**NNO à O**  
**Altitude 30 m / 50 m**

C'est la pente école Cotentin Vol libre.  
Carte IGN "LES PIEUX" N° 1100 E Depuis le bourg "les Pieux" prendre la D23 en direction de Diélette puis D4 direction Siouville.  
Le site est à 500 m au petit parking à gauche

**Réglementation en vigueur**

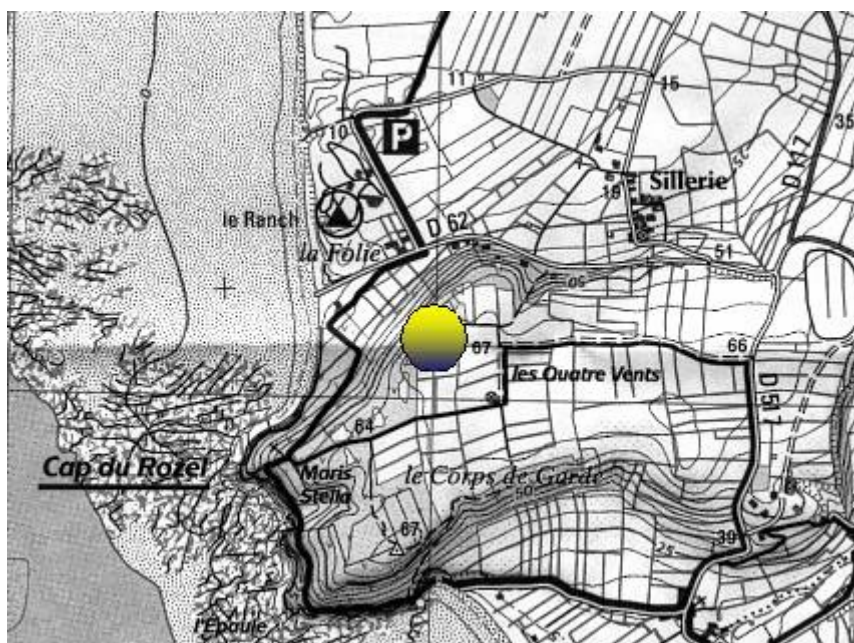


**ZIT (3 km) de Flamanville.**  
**Survol interdit**

**Zone autorisée avec plafond**  
**max de 500 FT (150m) QFE**

## Le Rozel

N 49° 28' 39,1" W 01° 50' 24,1"



### DECOLLAGE Orientation Nord Ouest Altitude 60 m

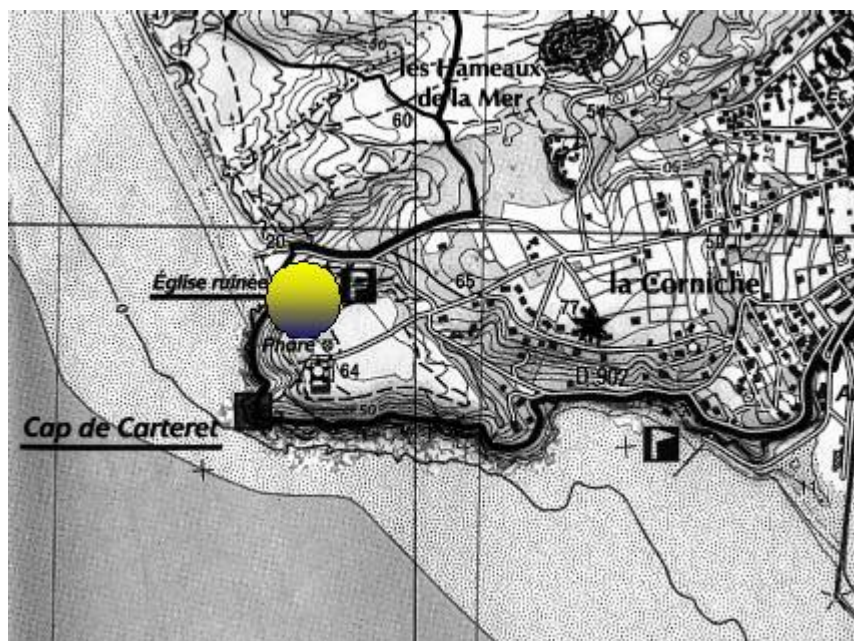
Décollage Sud interdit. Les rouleaux générés par la falaise rendent le décollage turbulent. IGN 1/25000 Série Bleue N° 1211 OUEST. Depuis les Pieux direction le Rozel puis Surtainville sur la D517. Prendre le chemin de terre à droite qui mène au cap du Rozel.

### ATTERRISSAGE Orientation Nord Ouest Altitude 0 m

Atterrissage interdit sur la plage en période estivale, dans ce cas, se poser dans le champ au bord de la plage

## Carteret

N 49° 22' 27,7" W 01° 48' 28,1"



### DECOLLAGE Orientation Nord Ouest et Sud Altitude 60 m


Décollage turbulent. Carte IGN Série Bleue N° 1211 OUEST. Depuis CARTERET monter au sémaphore.

Décollage à coté.

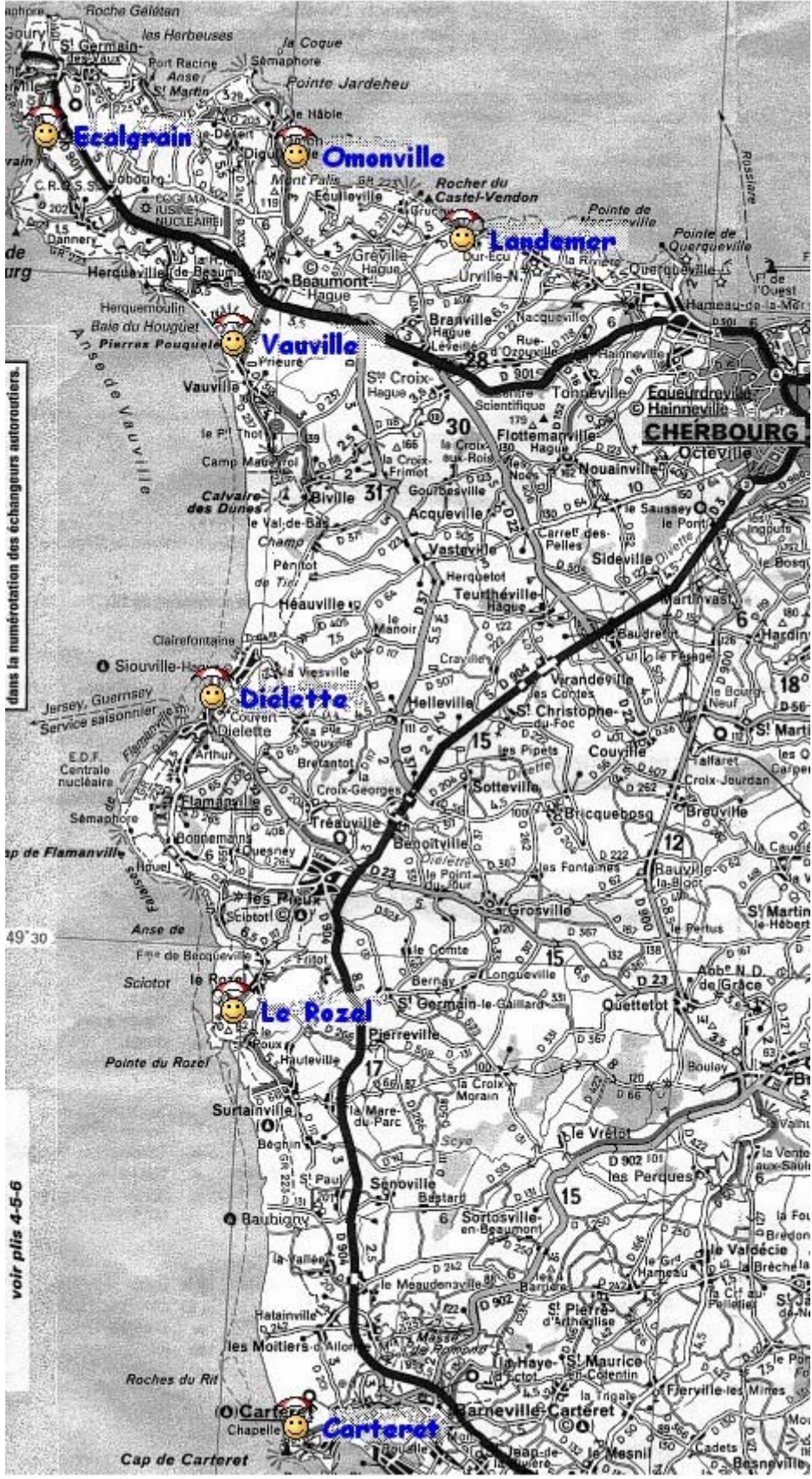
C'est un petit site, mais c'est vraiment facile et très beau. Les meilleures conditions, c'est par vent d'Ouest à Nord-Ouest. On décolle près du banc en haut. au sommet soit Si le vent est fort, on peut toujours décoller en bas du coté de la ruine. Danger ! Par vent de Sud, on vole au dessus de l'eau et il faut donc soit poser au sommet soit aller en finesse atterrir sur la plage de Carteret.

### ATTERRISSAGE Orientation Nord Ouest Altitude 0 m

On atterrit soit au sommet soit sur l'immense plage qui s'étend vers le Nord. Si le vent est fort, on peut toujours décoller en bas du coté de la ruine. Atterrissage interdit sur la plage pendant la saison touristique

 CARTERET : Des interdictions momentanées de la pratique du Vol Libre sur le Cap de Carteret seront en vigueur à partir de 2014, des panneaux expliquant la marche à suivre seront mis en place.

Balise Météo FFVL : Composer le 04 56 38 60 80, aussitôt que la madame vous cause, faites 281 # pour accéder directement à la balise de Vauville



## Un peu de bon sens !

Bien que nos sites de vol (Déclarés FFVL) soient des sites de bord de mer avec une aérologie « laminaire », il existe quand même quelques phénomènes aérologiques propres au bord de mer ( montée assez rapide de la vitesse du vent, rafales, changement brusque de l'orientation du vent lorsque le vent météo reprend le dessus sur la brise de mer, etc.) Lorsque ça vole sur un de nos sites, il y aura toujours au moins un pilote local qui sera là, si vous rencontrez personne, posez vous quelques questions ! Si vous ne connaissez pas du tout le déco, attendez qu'un pilote local se pointe, il se fera un plaisir de vous conseiller et de vous aider à analyser l'aérologie locale.

Ca c'est pour les sites officiels identifiés ci-dessus. Comme vous vous en doutez, il y a d'autres petits déco sauvages par ci par là. Si ces derniers ne sont pas référencés, il y a certainement une ou plusieurs raisons. Pas de convention avec les propriétaires ou exploitants, zones protégées par le conservatoire du littoral à proximité, aucun atterro possible en bas, aérologie « machine à laver », etc.

**Ce que nous souhaitons avant tout, c'est que vous repartiez du nord Cotentin avec pleins de belles images et d'agréables souvenirs et non avec des épines dans les fesses ou avec un plâtre !**



Bon allez, en dehors des sites référencés, il y a quand même (par vent soutenu) le déco de la plage de Vauville et le petit soaring au pieds des dunes (coté plage !) de Biville qui restent sympa, bien sûr avec le conseil de nos pilotes locaux et en faisant attention aux touristes sur la plage.

**Pour les dunes de Biville, à partir de l'accès à la plage, il est interdit de partir en vol vers la droite (zone protégée de la Mare de Vauville) !**

**Coté équipement** : Casque, chaussures montantes, vous le savez. Pour le reste vaut mieux privilégier le pantalon au short, les trucs qui piquent y en a plein chez nous, vu d'en haut ça paraît pas, mais quand vous êtes dedans, faut des fois lever les bras pour qu'on vous repère ! Et puis une paire de gants aux mains ou dans la sellette, c'est pas du luxe quand il faut démêler ses suspentes de toutes ces épines !



Les ajoncs et la bruyère c'est très joli quand c'est en fleurs mais quand on est dedans.... !!

Connaissez vous d'autres loisirs, passions, disciplines qui s'écrivent avec le mot « Libre » ? Ce mot à encore une grande valeur, c'est nous tous, pilotes responsables qui devons faire en sorte qu'il fasse toujours partie de notre passion !

**Bons vols à tous !**

**Alain R. pour Cotentin Vol Libre**



# INFOS UTILES

## SUR LES PIEUX

### **L'OFFICE DE TOURISME**

31, route de Flamanville - Tél. 02.33.52.81.60

Horaires d'ouverture : du lundi au vendredi de 9h à 12h30 et de 14h à 17h et le samedi de 10h à 12h et de 15h à 18h (sous réserve de modification).

**PISCINE 4**, route de Flamanville - Tél. 02.33.04.27.63

**GENDARMERIE** : Avenue Côte des Isles - Tél. 02.33.21.73.05 ou 17

**LA POSTE** : 1, Place de la Poste - Tél. 02.33.52.53.66

## SUR LA HAGUE

### **OFFICE DE TOURISME - LA HAGUE**

45, rue Jallot 50440 Beaumont Hague. Tél : 02.33.52.74.94

### **PISCINE DE LA COMMUNAUTE DE COMMUNES DE LA HAGUE**

r Vieux Chemin 50440 Beaumont Hague Tel: 0233018290

### **CITE DE LA MER** Gare Maritime Transatlantique

50100 CHERBOURG

02 33 20 26 26



Réseau fédéral balises météo : 0825150289  
Aussitôt en ligne, composer le 281 puis # pour  
la balise de Vauville. Balise aussi disponible sur  
143.9875 MHZ en réception locale

**Si vous avez des idées pour enrichir ce document, n'hésitez pas, faites vos remarques à [volplanaute@orange.fr](mailto:volplanaute@orange.fr)**

## Contacts Cotentin Vol Libre



Président : **ROBERT Alain** 06 75 42 27 60



Secrétaire : **FIEVET Bruno** 06 99 46 38 44



Sites de vol : **DEHAIES Richard** 06 74 24 77 66

Toutes les infos sur [www.cotentinvolibre.com](http://www.cotentinvolibre.com)